

Hochzeitstage 2010

Dortmund

Informieren, Anprobieren, Kaufen auf den schönsten Hochzeitsmessen Deutschlands!

Tolle Anregungen, Tipps, Ideen, Informationen und vielfältige Angebote rund um Hochzeit liefert Dortmunds große Hochzeitsmesse in der Halle 5 den Dortmunder Westfalenhallen. Diese aufwändige Informations- und Verkaufsausstellung präsentiert zum Thema Heiraten alles, was das Herz begehrt.



Messedauer von Samstag, 23. Januar bis einschließlich Sonntag, 24. Januar 2010



Geöffnet am Samstag von 11.00 bis 19.00 Uhr
Geöffnet am Sonntag von 11.00 bis 18.00 Uhr



Tageskarte EURO 12,- / Person,
2-Tages-Ticket EURO 16,-
Kinder bis 12 Jahre sind frei



Westfalenhallen Dortmund
Halle 5
Rheinlanddamm 200
44139 Dortmund
www.westfalenhallen.de



Informationen über Anfahrt mit dem PKW zur Messe **Hochzeitstage** finden Sie auf [Seite 2](#).

Informationen über Anfahrt mit den öffentlichen Verkehrsmitteln zur Messe **Hochzeitstage** finden Sie auf [Seite 3](#).



Für Besucher stehen in unmittelbarer Nähe des Messegeländes ca. 8.800 kostenpflichtige Parkplätze zur Verfügung. Die Parkgebühren belaufen sich auf 5,00 EUR pro PKW.

Veranstalter

AVR Messe- und Veranstaltung GmbH
Weltenburger Straße 4
81677 München

info@avr-messe.de

Telefon 089 / 41 96 94 - 0
Telefax 089 / 470 53 64

Hochzeitstage 2010

Dortmund



Anfahrt mit dem PKW

Adresse:

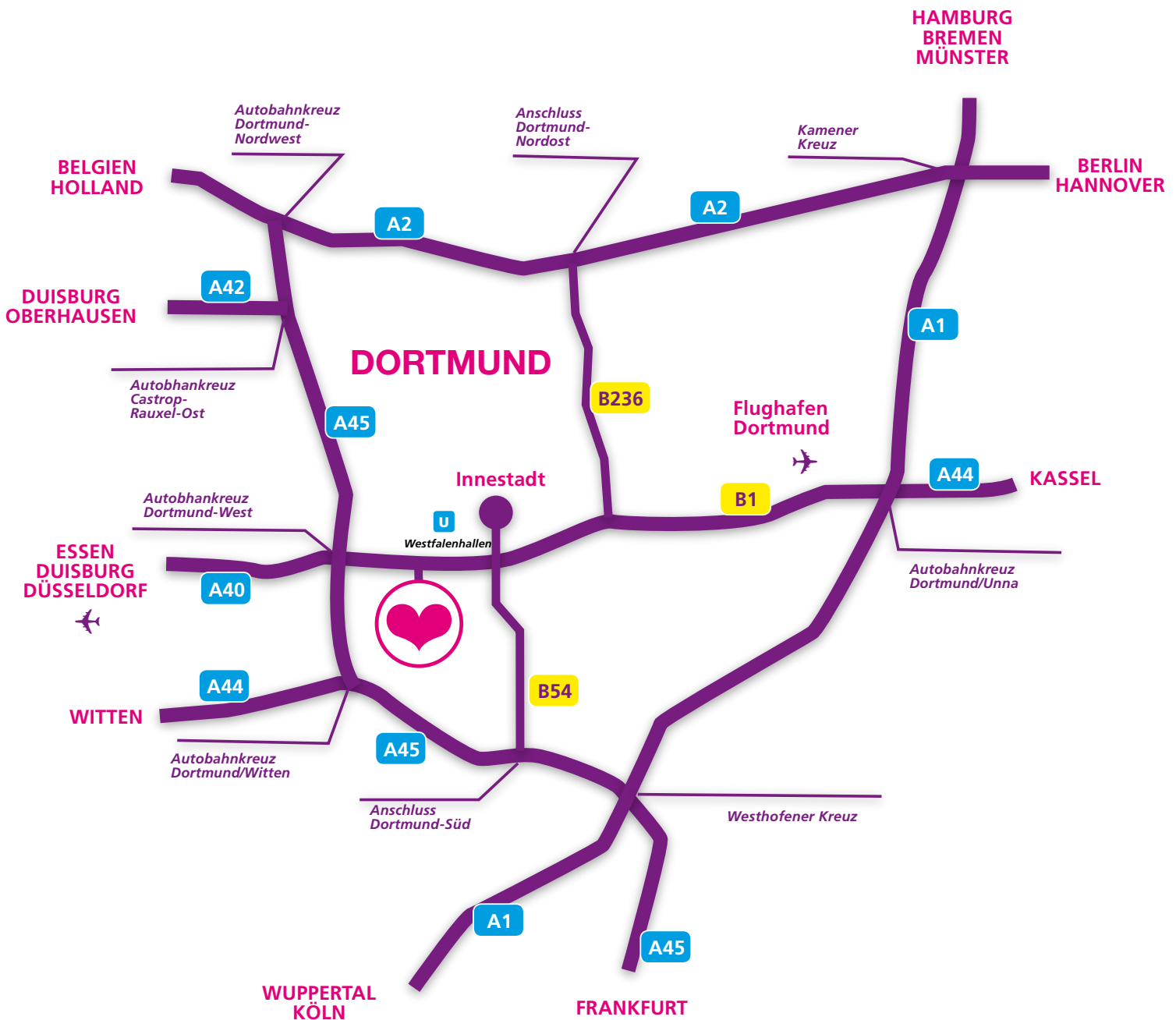
Westfalahallen Dortmund

Rheinlanddamm 200 (fürs Navigationssystem bitte „Strobelallee 45“ angeben)

44139 Dortmund

Direkter Anschluß durch die B1 (A40) an die Autobahnen A1 (Hansalinie), A45 (Sauerlandlinie), A2 (Berlin - Hannover - Dortmund - Oberhausen), A42 (Duisburg - Dortmund), B1 (A44) (Dortmund - Kassel).

Bitte folgen Sie der Ausschilderung nach Dortmund und beachten Sie unsere eigenen Hinweisschilder auf den Autobahnen.



Hochzeitstage 2010

Dortmund



Anfahrt mit den öffentlichen Verkehrsmitteln

- Mit der U-Bahnlinie U 45 (Richtung Westfalenhallen) kommen Sie bequem vom Dortmunder Hauptbahnhof in 10 Minuten zur Haltestelle „Westfalenhallen“.
- Von der Dortmunder City (U-Bahnhöfe Reinoldikirche oder Stadtgarten) bringt Sie die U 46 (Richtung Westfalenhallen) in ca. 5 Minuten ebenfalls zur Haltestelle „Westfalenhallen“.
- Alternativ fahren Sie mit der Linie U 42 (Richtung Hombruch) bis zur Haltestelle „Theodor-Fliedner-Heim“. Von hier aus sind es wenige Gehminuten bis zum Messegelände.

Der Weg zu den Westfalenhallen ist an den genannten Haltestellen ausgeschildert.
Alle oben aufgeführte Haltestellen sind behindertengerecht

