

Hochzeitstage 2010

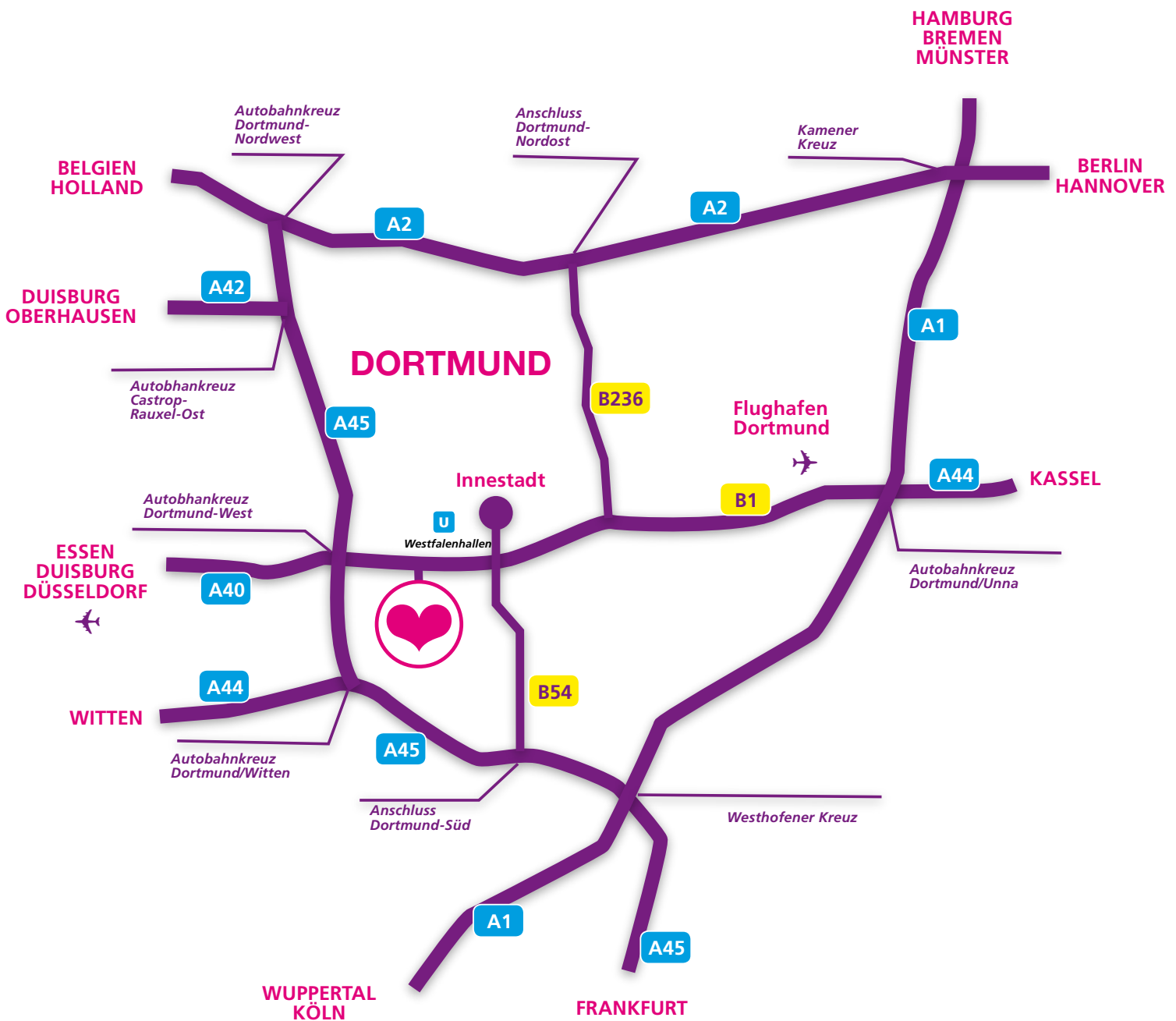
Dortmund



Anfahrt mit dem PKW

Adresse:
Westfalahallen Dortmund
Rheinlanddamm 200 (fürs Navigationssystem bitte „Strobelallee 45“ angeben)
44139 Dortmund

Direkter Anschluß durch die B1 (A40) an die Autobahnen A1 (Hansalinie), A45 (Sauerlandlinie), A2 (Berlin - Hannover - Dortmund - Oberhausen), A42 (Duisburg - Dortmund), B1 (A44) (Dortmund - Kassel).
Bitte folgen Sie der Ausschilderung nach Dortmund und beachten Sie unsere eigenen Hinweisschilder auf den Autobahnen.



Hochzeitstage 2010

Dortmund



Anfahrt mit den öffentlichen Verkehrsmitteln

- Mit der U-Bahnlinie U 45 (Richtung Westfalenhallen) kommen Sie bequem vom Dortmunder Hauptbahnhof in 10 Minuten zur Haltestelle „Westfalenhallen“.
- Von der Dortmunder City (U-Bahnhöfe Reinoldikirche oder Stadtgarten) bringt Sie die U 46 (Richtung Westfalenhallen) in ca. 5 Minuten ebenfalls zur Haltestelle „Westfalenhallen“.
- Alternativ fahren Sie mit der Linie U 42 (Richtung Hombruch) bis zur Haltestelle „Theodor-Fliedner-Heim“. Von hier aus sind es wenige Gehminuten bis zum Messegelände.

Der Weg zu den Westfalenhallen ist an den genannten Haltestellen ausgeschildert.
Alle oben aufgeführte Haltestellen sind behindertengerecht

